



German Sturmpanzer

606/4 Mit 38cm RW 61 L/3.5

Prototype presentation to Fuhrer, Arys proving ground, East Prussia, October 20 1943

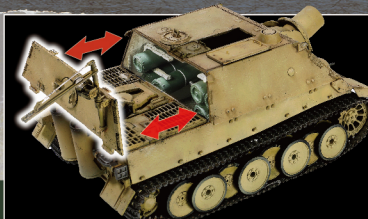
Blitzkrieg是德语'闪电战'的意思这个在纳粹德国在二次大战初期的核心战术模式，凭着这个模式在短短两年之间攻陷了大部份的欧洲国家。在一开始对待苏联的战略态度也是采取闪电战的模式，但通过了著名的库尔斯克战役后纳粹德国第一次遭到滑铁卢，他们发现了闪电作战模式是不适用于对垒苏联军队，因为他们为了保家卫国可以不惜牺牲去进行强大堡垒式防守。这次战役后令到希特拉意识到需要更强的武器才可以让他们进入苏联的版图。在一次会议中，他对纳粹兵器首席官阿尔伯特·斯佩尔提出了一个新的概念，把应用在海军上长达38厘米口径的榴弹炮配备在装甲战车上。其实当时纳粹德军已经拥有各式各样的长距离射程武器，但这些一般都是装备在大型路轨式卡车上，所以行动性能都是受非常大的限制。正好在1943年初期，德军的重型坦克虎式已经初次应用在战场上，在芸芸装甲战车上只有虎式坦克的底盘可以兼容到发射这里大型榴弹炮。这款38厘米口径的榴弹炮是由著名的武器制造商，德国莱茵金属公司开发的，最初目的是使用在海军战舰上，这款榴弹炮的最长发射距离大概3千米，直到陆军瞄上这款炮弹后，他们找工程师再加以改良，把原来的发射距离增长至5千米。



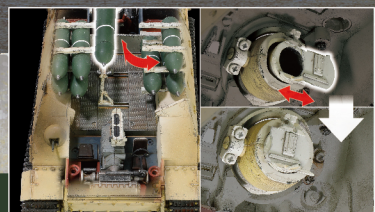
● 车身主体使用高强度的合金制造，其他细节外观采用ABS树脂制造



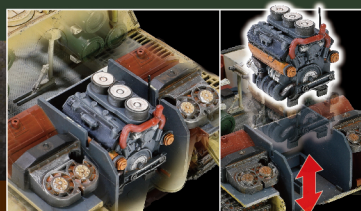
● 极高还原性的金属压铸纹络



● 可拆装的战斗仓盖板，让收藏家可以欣赏内结构细节



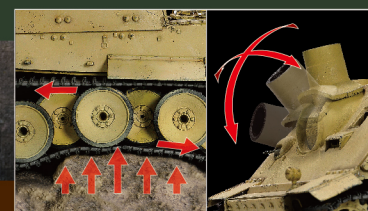
● 部结构设计包括了主炮尾部，380毫米火箭推进迫击炮，大炮弹存放架以及一部份的驾驶室细节



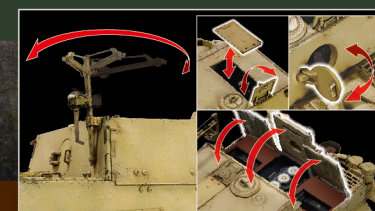
● 发动机及散热器细节还原



● 可拆装的路轮挡泥板



● 可滚动的路轮，仿真的扭力杆避震以及可动的主炮管



● 可动舱盖及可旋转的手动起重机

WWW



欢迎浏览：
www.forcesofvalor.com
www.forcesofvalor.cn
www.f-o-v.cn

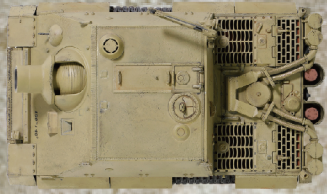


微信搜一搜

Q FOV玩得兴

玩得兴
WALTERSONS
Enthusiasm Beyond Compare™

联络电邮: info@forcesofvalor.com / info@waltersons.com



在1943年8月5号，希特拉下令生产这一款实验性的攻击榴弹炮，在少于四个月时间内斯佩尔的团队制造了第一台原始型样板并在1943年10月20日在东普鲁士的训练场地邀请元首到场参观，军方最后把这一款攻击榴弹炮正式编制为‘Panzermorser 38 Ausf Tiger’。亦简称为突击虎。这一款原始样板型号是建基于早期生产的虎式坦克，所以与后来生产的突击虎是有显著的外观区别。其中一些最明显的包括早期虎式坦克著名的重叠式路轮设计，还有在底盘前方装有的50毫米口径甲板，炮口燃气排泄孔只有20个等等特征。在很多历史图片里都有拍到突击虎前方甲板的一些标记，但由于很多图片也没有清晰显示到标记的全写，所以FOV团队在考证这款产品的时候便作了一些科学化的推测，结论是150是指前方甲板的厚度，43是指前方甲板的斜度(从垂直计算)。



包装展示



Sturmtiger



生产基地：

中国广东省中山市
黄圃镇 马新工业区 强业南路
中山市玩得兴玩具科技有限公司
电话：0760-2330 2820

总部：

香港新界火炭坳背湾街
2-12号 威力工业中心
5楼 S-T 室
电话：(852) 3188 4307
传真：(852) 3421 1228

海外销售部：

Unit 2, Colthrop business park
Colthrop lane
Thatcham
Berkshire, RG19 4NB
United Kingdom

